

Test na kartę rowerową

(test jednokrotnego wyboru – tylko jedna odpowiedź jest prawidłowa)

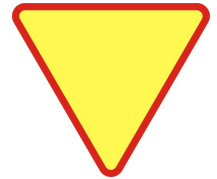
1. Dojeżdżając do skrzyżowania oznaczonego tym znakiem trzeba ustąpić pierwszeństwa pojazdowi:

- a. większemu
- b. nadjeżdżającemu z lewej strony
- c. nadjeżdżającemu z prawej strony



2. Ten znak oznacza, że rowerzysta:

- a. ma pierwszeństwo przejazdu
- b. musi ustąpić pierwszeństwa przejazdu innym pojazdom
- c. obowiązkowo musi się zatrzymać



3. W jakim miejscu należy zatrzymać rower, kiedy przed skrzyżowaniem umieszczony jest ten znak?

- a. w dowolnym
- b. przed znakiem
- c. przed linią ciągłą poprzeczną namalowaną na jezdni



4. Rowerzysta, widząc ten znak przed skrzyżowaniem:

- a. musi ustąpić pierwszeństwa przejazdu



- b. ma pierwszeństwo przejazdu na skrzyżowaniu
- c. może wjechać na skrzyżowanie nawet wtedy, kiedy jedzie straż pożarna na sygnale

5. Znak ten oznacza zakaz jazdy rowerem:

- a. po jezdni i po poboczu
- b. tylko po poboczu
- c. tylko dla osób dorosłych, a małe dzieci mogą wjechać



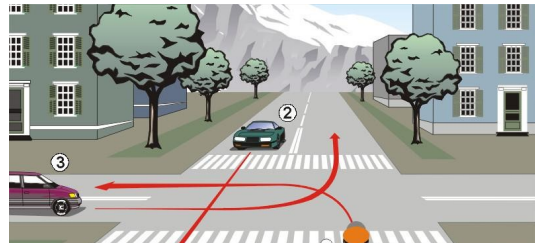
6. Po drodze oznaczonej tym znakiem można jechać rowerem:

- a. po dowolnej stronie, pod warunkiem ustępowania pieszym
- b. po prawej stronie, bez konieczności ustępowania pieszym
- c. tylko po lewej stronie



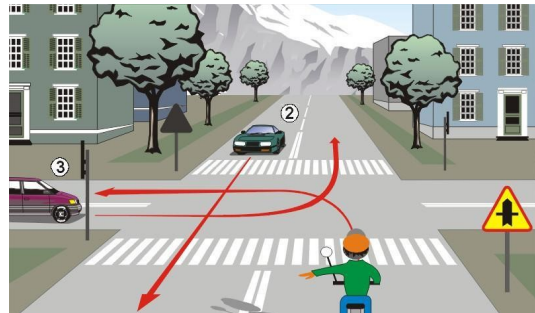
7. W tej sytuacji rowerzysta:

- a. przejeżdża pierwszy
- b. ustępuje pierwszeństwa pojazdowi 2
- c. ustępuje pierwszeństwa pojazdowi 3



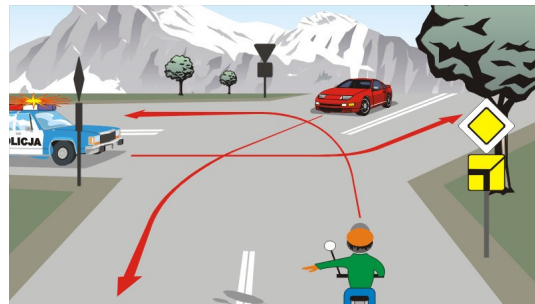
8. W tej sytuacji rowerzysta:

- a. przejeżdża pierwszy
- b. ustępuje pierwszeństwa pojazdom 2 i 3
- c. ustępuje pierwszeństwa tylko pojazdowi 2



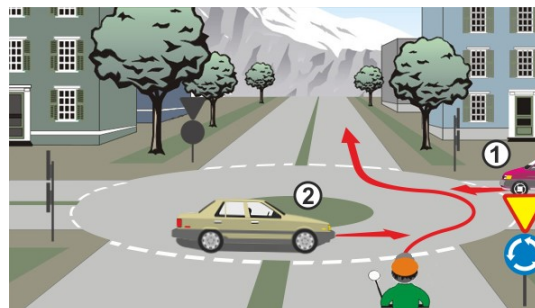
9. W tej sytuacji rowerzysta:

- a. przejeżdża pierwszy,
- b. ustępuje pierwszeństwa pojazdowi uprzywilejowanemu
- c. przejeżdża ostatni



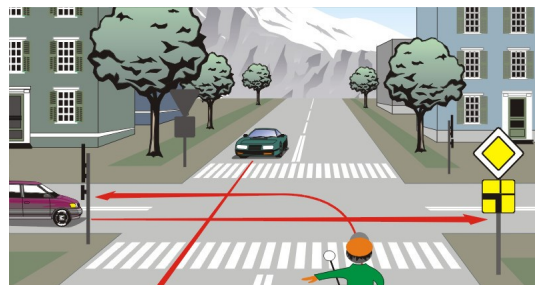
10. W tej sytuacji rowerzysta:

- a. ustępuje pierwszeństwa pojazdowi 2
- b. ma pierwszeństwo przed pojazdem 2
- c. musi prawą ręką zasignalizować wjazd na rondo



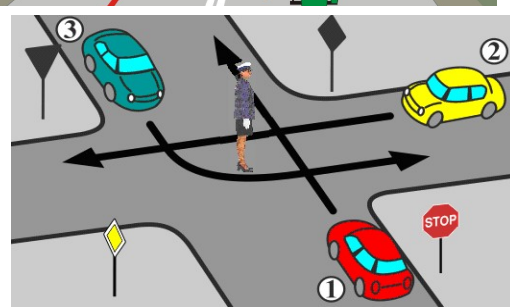
11. W tej sytuacji rowerzysta:

- a. przejeżdża ostatni
- b. ustępuje pierwszeństwa pojazdowi jadącemu z przeciwka
- c. przejeżdża pierwszy



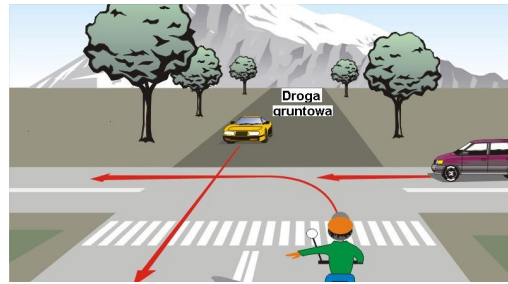
12. W tej sytuacji:

- a. pojazd 1 przejedzie pierwszy
- b. pojazd 2 przejedzie pierwszy
- c. pojazdy 1 i 3 ustępują pojazdowi 2



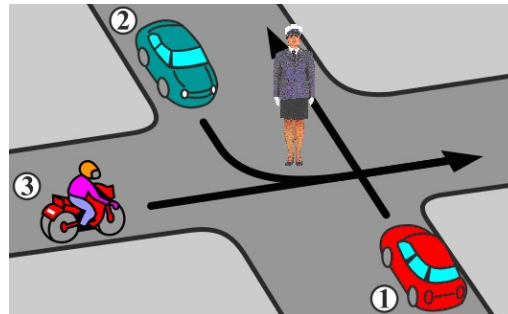
13. W tej sytuacji rowerzysta przejeżdża przez skrzyżowanie:

- a. pierwszy
- b. drugi
- c. ostatni



14. Kierujący pojazdem 1 w tej sytuacji:

- a. przejeżdża pierwszy
- b. nie może wjechać na skrzyżowanie
- c. może wjechać na skrzyżowanie



15. Ten rowerzysta:

- a. powinien wjechać na drogę dla rowerów, która jest po lewej stronie drogi
- b. jedzie zgodnie z przepisami, ponieważ obowiązuje ruch prawostronny
- c. jedzie za blisko prawej krawędzi jezdni



16. Za tym znakiem (koniec drogi dla rowerów) rowerzysta:

- a. powinien zejść z roweru i przeprowadzić go przez jezdnię po przejściu dla pieszych
- b. może jechać dalej, bo za jezdnią jest droga dla rowerów
- c. musi zmniejszyć prędkość przejazdu po przejściu dla pieszych do 5 km/h



17. Kiedy dozwolone jest korzystanie przez pieszych z drogi dla rowerów?

- a. tylko w razie braku chodnika lub pobocza albo niemożliwości korzystania z nich
- b. nigdy
- c. tylko przy małym ruchu rowerów

18. Korzystanie z drogi dla pieszych przez kierującego rowerem jest:

- a. zabronione
- b. dozwolone bez ograniczeń
- c. dozwolone wyjątkowo, gdy warunki pogodowe zagrażają bezpieczeństwu rowerzyście na jezdni (śnieg, silny wiatr, ulewa, gołoledź, gęsta mgła)

19. W tej sytuacji rowerzysta:

- a. powinien jechać po prawej stronie jezdni
- b. jedzie po przejeździe dla rowerzystów
- c. naruszył przepisy ruchu drogowego; powinien po przejściu dla pieszych prowadzić rower



20. Co powinien zrobić rowerzysta, który ma telefon komórkowy i dojeżdża do miejsca wypadku?

- a. zatrzymać się, zorientować się jakie są skutki wypadku i zadzwonić pod 112
- b. nie zatrzymywać się
- c. zatrzymać się tylko na obszarze zabudowanym

21. Na krwawiącą ranę należy nałożyć:

- a. watę
- b. ligninę
- c. jałowy opatrunek

22. Miejsce oparzone należy poleć:

- a. zimną wodą przez około 15 minut
- b. wodą utlenioną
- c. hemostinem

23. Przy złamaniu kości ręki należy unieruchomić:

- a. tylko złamaną kość
- b. tylko najbliższe stawy
- c. złamaną kość i dwa sąsiednie stawy złamanej kości

24. Przed przystąpieniem do udzielenia pomocy rannemu należy:

- a. podać tabletki przeciwbólowe
- b. podać ciepły napój
- c. sprawdzić, czy ranny oddycha i ma krążenie krwi

25. Stwierdziwszy u rannego brak tętna i oddechu należy natychmiast:

- a. rozpocząć uciskanie klatki piersiowej
- b. rozpocząć tylko sztuczne oddychanie
- c. ułożyć poszkodowanego w pozycji bocznej bezpiecznej