

TEST nr 5 (test jednokrotnego wyboru)

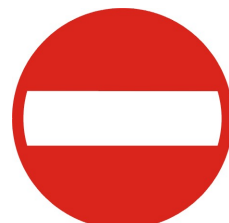
1. Znak ten oznacza :

- a. miejsce przejścia dla pieszych
- b. droga dla pieszych
- c. zbliżanie się do przejścia dla pieszych



2. Ten znak oznacza :

- a. zakaz wjazdu
- b. zakaz ruchu
- c. zakaz ruchu w obu kierunkach



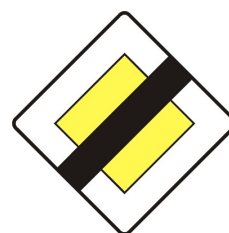
3. Znak ten oznacza :

- a. drogę dla rowerów
- b. zakaz wjazdu rowerów
- c. rowerzyści



4. Znak ten oznacza :

- a. drogę z pierwszeństwem
- b. koniec drogi z pierwszeństwem
- c. ustąp pierwszeństwa przejazdu



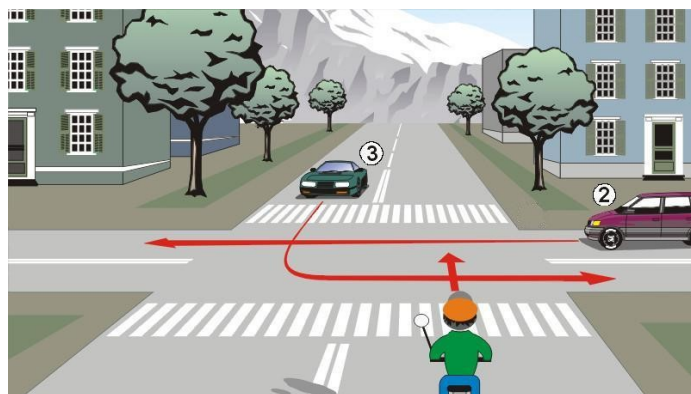
5. Znak ten oznacza :

- a. obszar zabudowany
- b. obiekt zabytkowy
- c. początek strefy zamieszkania

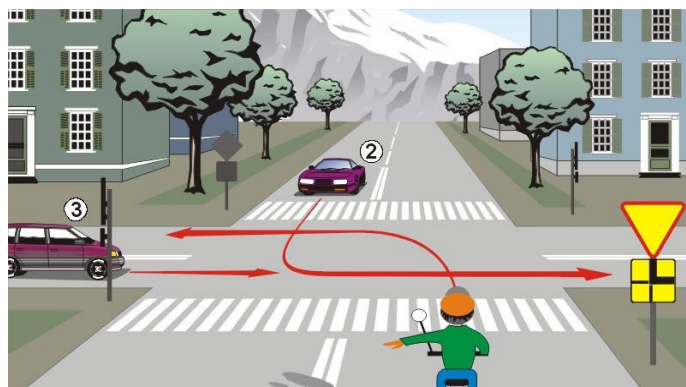


6. W tej sytuacji rowerzysta :

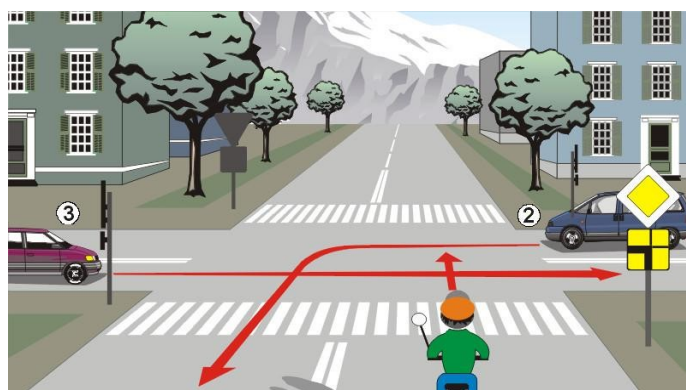
- a. ustępuje pierwszeństwa pojazdowi 2
- b. przejeżdża pierwszy
- c. przejeżdża ostatni



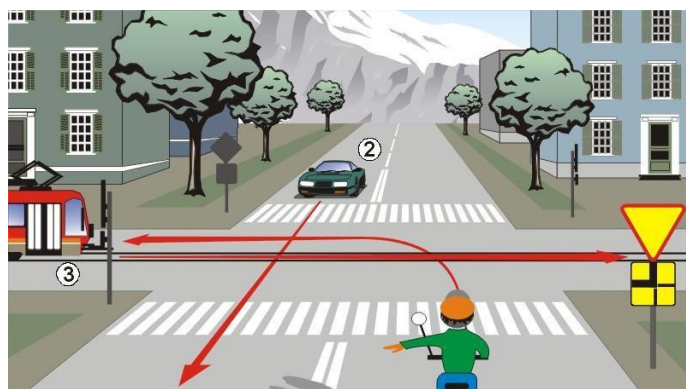
7. W tej sytuacji rowerzysta :
- a. ustępuje pierwszeństwa pojazdowi 3
 - b. ma pierwszeństwo przed pojazdem 3
 - c. przejeżdża ostatni



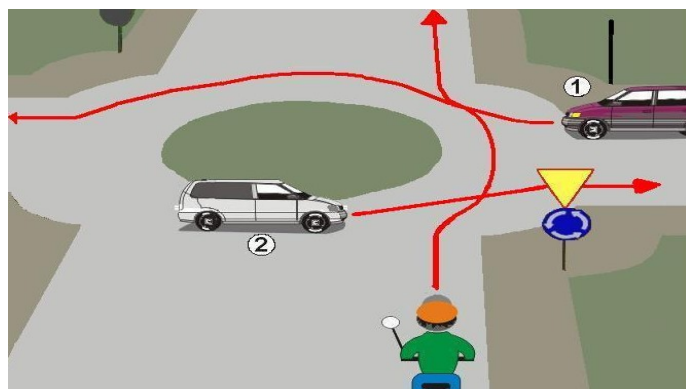
8. W tej sytuacji rowerzysta :
- a. ustępuje pierwszeństwa pojazdowi 3
 - b. ustępuje pierwszeństwa pojazdowi 2
 - c. przejeżdża pierwszy



9. W tej sytuacji rowerzysta :
- a. ma pierwszeństwo przed pojazdem 3
 - b. ustępuje pierwszeństwa pojazdowi 2
 - c. przejeżdża pierwszy



10. W tej sytuacji rowerzysta :
- a. ustępuje pierwszeństwa pojazdowi 2
 - b. ma pierwszeństwo przed pojazdem 2
 - c. musi prawą ręką zasygnalizować wjazd na rondo



- 11. Wózek rowerowy może mieć szerokość:**
- 85 cm
 - 90 cm
 - 1 m
- 12. Jak powinien zachować się uczestnik ruchu, gdy nadjeżdża pojazd uprzywilejowany ?**
- nie zwiększać prędkości
 - koniecznie zatrzymać się
 - obowiązkowo ułatwić przejazd, a w szczególności niezwłocznie usunąć się z jego drogi i w razie potrzeby zatrzymać się
- 13. Rowerzysta może korzystać z chodnika :**
- pod warunkiem, że jedzie prawą stroną chodnika i nie utrudnia ruchu pieszym
 - gdy brak jest drogi dla rowerów a ulicą poruszają się samochody ciężarowe
 - gdy między innymi brak jest drogi dla rowerów i widzi znak ograniczający prędkość do 70 km/h
- 14. Jeżeli przystanek tramwajowy znajduje się na wysepce położonej na środku jezdni i połączonej z przejściem dla pieszych, to przejście pieszych z chodnika do tego przystanku lub z powrotem jest dozwolone :**
- w dowolnym miejscu, gdy do przystanku zbliża się tramwaj
 - tylko po przejściu dla pieszych
 - zawsze w dowolnym miejscu, gdyż nadjeżdżające pojazdy powinny zatrzymać się i umożliwić pieszym przejście przez jezdnię
- 15. Jeżeli pasy ruchu są na jezdni wyznaczone, to kierujący pojazdem :**
- nie może zajmować więcej niż jednego pasa
 - nie może jechać po lewym pasie
 - może korzystać tylko z prawego pasa
- 16. Włączanie się do ruchu następuje przy wjeżdżaniu:**
- na drogę z pola lub na drogę twardą z drogi gruntowej
 - z pola na drogę gruntową
 - z drogi podporządkowanej na drogę z pierwszeństwem
- 17. Dopuszcza się umieszczenie świateł odblaskowych barwy żółtej samochodowych :**
- z przodu wózka rowerowego
 - z tyłu motoroweru
 - na pedałach roweru
- 18. Kierującemu rowerem zabrania się :**
- jazdy za drugim rowerzystą
 - czepiania się pojazdów
 - jazdy, gdy rowerzysta trzyma kierownicę tylko jedną ręką
- 19. Kierującemu rowerem zabrania się :**
- wyprzedzania na ostrych zakrętach na jezdniach o ruchu jednokierunkowym
 - cofania na jezdniach o ruchu jednokierunkowym
 - wyprzedzania pojazdu na przejściach dla pieszych i bezpośrednio przed nimi, z wyjątkiem przejścia, na którym ruch jest kierowany.

- 20. Dziecko do lat 10 może jechać rowerem pod opieką osoby dorosłej :**
- po chodniku
 - po prawej stronie jezdni
 - po lewej stronie jezdni tylko w strefie zamieszkania
- 21. W razie, gdy w ciało rannego wbił się jakiś przedmiot to:**
- zawsze należy go wyjąć i zabandażować ranę
 - należy go pozostawić do czasu przybycia fachowej pomocy
 - wyjąć tylko w przypadku wbicia się szkła
- 22. Nałożenie opatrunku uciskowego na ranę ma na celu :**
- zaciśnięcie uszkodzonych naczyń krwionośnych
 - uśmierzenie bólu
 - wstrzymanie przepływu krwi przez nieuszkodzone naczynia krwionośne
- 23. Przy otwartym złamaniu kości czaszki należy :**
- usunąć z rany odłamki kostne i nałożyć opatrunek
 - delikatnie założyć na ranę opatrunek osłaniający
 - nałożyć opatrunek uciskowy
- 24. W razie złamania nogi :**
- należy pozostawić ją bez opatrywania do czasu przybycia lekarza
 - należy natychmiast unieruchomić ją w dostępny sposób
 - rannemu należy podać tabletki w celu uśmierzenia bólu
- 25. Krwotok z ręki lub nogi zmniejszamy poprzez :**
- trzymanie ranej kończyny opuszczonej do dołu
 - nałożenie na miejsce krwawienia waty
 - trzymanie ranej kończyny uniesionej do góry