

TEST nr 10 (test jednokrotnego wyboru)

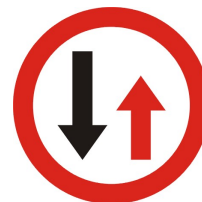
1. Znak ten oznacza :

- a. skrzyżowanie z drogą podporządkowaną występującą po prawej stronie
- b. wlot drogi jednokierunkowej z prawej strony
- c. skrzyżowanie dróg równorzędnych



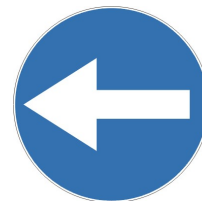
2. Znak ten oznacza :

- a. pierwszeństwo na zwężonym odcinku drogi
- b. odcinek drogi o ruchu dwukierunkowym
- c. pierwszeństwo dla nadjeżdżających z przeciwka



3. Znak ten oznacza :

- a. zakaz skrętu w lewo
- b. nakaz jazdy w lewo (skręcanie przed znakiem)
- c. nakaz jazdy w prawo (skręcanie przed znakiem)



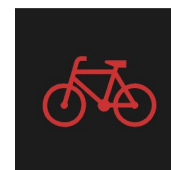
4. Znak ten oznacza :

- a. koniec drogi ekspresowej
- b. autostrada
- c. koniec autostrady



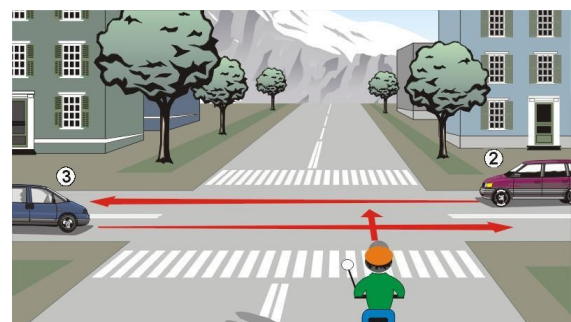
5. Sygnał ten oznacza :

- a. zakaz wjazdu motorowerem za sygnalizator
- b. zakaz wjazdu rowerem za sygnalizator
- c. zezwolenie na wjazd rowerem za sygnalizator



6. W tej sytuacji rowerzysta :

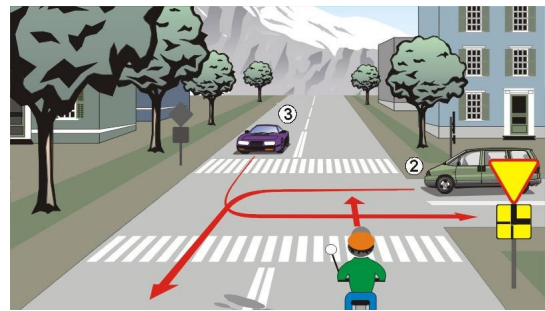
- a. ma pierwszeństwo przed pojazdem 2
- b. przejedzie ostatni
- c. ustępuje pierwszeństwa pojazdowi 2



7. Podaj kolejność przejazdu

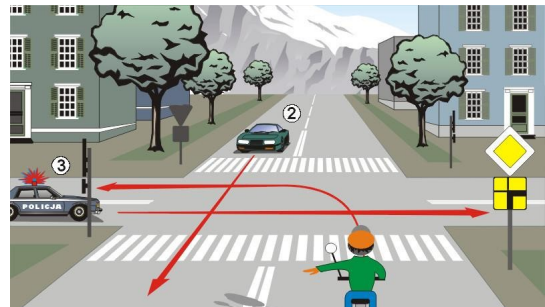
przez to skrzyżowanie :

- a. rowerzysta – pojazd 2 – pojazd 3
- b. pojazd 2 – pojazd 3 – rowerzysta
- c. pojazd 3 – pojazd 2 – rowerzysta



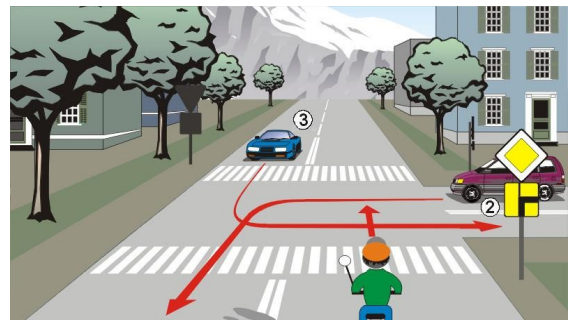
8. W tej sytuacji rowerzysta :

- a. ma pierwszeństwo przed pojazdem 2
- b. przejedzie pierwszy
- c. ustępuje pierwszeństwa pojazdowi 2



9. W tej sytuacji rowerzysta :

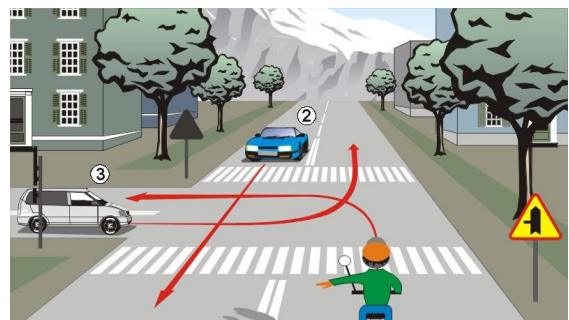
- a. ma pierwszeństwo przed pojazdem 2
- b. przejedzie pierwszy
- c. ustępuje pierwszeństwa pojazdowi 2



10. Podaj kolejność przejazdu

przez to skrzyżowanie :

- a. pojazd 2 – rowerzysta – pojazd 3
- b. pojazd 2 – pojazd 3 – rowerzysta
- c. rowerzysta – pojazd 3 – pojazd 2



- 11. Za włączającego się do ruchu uważamy rowerzystę wjeżdżającego :**
- a. z jezdni na pobocze
 - b. na drogę gruntową z drogi twardej
 - c. na jezdnię z drogi dla rowerów, z wyjątkiem wjazdu na przejazd dla rowerzystów.
- 12. Którędy powinien chodzić pieszy w strefie zamieszkania ?**
- a. tylko po chodnikach
 - b. tylko po chodnikach lub wyznaczonych drogach dla pieszych
 - c. pieszy korzysta z całej szerokości drogi i ma pierwszeństwo przed rowerzystą
- 13. Rowerzyście zabrania się :**
- a. jazdy obok drugiego rowerzysty na boisku szkolnym
 - b. wjeżdżania na tory, gdy zapory są w trakcie opuszczania
 - c. jazdy w dzień bez włączonych świateł przy dobrej przejrzystości powietrza
- 14. Na autostradzie i drodze szybkiego ruchu zabrania się :**
- a. omijania pojazdów unieruchomionych z przyczyn technicznych
 - b. jazdy rowerem
 - c. przekraczania prędkości 90 km/h przez samochody osobowe bez przyczep
- 15. Kierujący rowerem może wyprzedzać powoli jadące pojazdy z ich prawej strony, jeżeli tym pojazdem nie jest:**
- a. samochód osobowy
 - b. motorower
 - c. rower
- 16. Zabrania się zawracania :**
- a. na skrzyżowaniach równorzędnych
 - b. na moście
 - c. na skrzyżowaniach o ruchu kierowanym
- 17. Kierującemu rowerem zabrania się :**
- a. wyprzedzania z prawej strony, gdy pojazd wyprzedzany skręca w lewo
 - b. wyprzedzania na przejściach dla pieszych na skrzyżowaniach o ruchu kierowanym
 - c. jazdy wzdłuż po chodniku lub przejściu dla pieszych
- 18. Kierujący rowerem jest obowiązany :**
- a. zachować bezpieczny odstęp od poprzedzającego go rowerzysty
 - b. trzymać zawsze obie ręce na kierownicy
 - c. jechać nie dalej jak 1 m od krawędzi jezdni
- 19. Pieszy idący po zmierzchu poza terenem zabudowanym :**
- a. musi iść z opiekunem
 - b. powinien mieć latarkę elektryczną
 - c. musi posiadać elementy odblaskowe widoczne dla innych uczestników ruchu

20. Zabrania się postoju roweru :

- a. w miejscach utrudniającym dostęp do innego prawidłowo zaparkowanego pojazdu lub wyjazd tego pojazdu
- b. na chodniku, gdy pozostaje 2 m szerokości tego chodnika
- c. przed słupkiem wskaźnikowym z dwiema kreskami przed przejazdem kolejowym

21. Rannego należy ułożyć w pozycji bocznej ustalonej :

- a. w każdym przypadku, jeżeli poszkodowany nie ma otwartego złamania
- b. tylko w przypadku krwotoku tętniczego
- c. w przypadku gdy jest nieprzytomny, jeżeli nie pogłębi to posiadanych już urazów

22. W przypadku stosowania sztucznego oddychania należy :

- a. odchylić głowę poszkodowanego do tyłu i zacisnąć skrzydełka nosa
- b. odchylić głowę poszkodowanego na bok
- c. ułożyć poszkodowanego na brzuchu

23. W jaki sposób sprawdzisz przytomność u poszkodowanego (dorosłego)?

- a. chwycę poszkodowanego za ramię i lekko potrząsając zapytam: np. Halo, czy pan/pani mnie słyszy?
- b. poklepię go po twarzy
- c. poleję wodą

24. W trakcie resuscytacji (reanimacji krążeniowo-oddechowej) uciski serca :

- a. należy kontynuować nie dłużej niż 4 i pół minuty
- b. wykonuje się poprzez ucisk mostka w 1/3 jego dolnej części
- c. stosuje się na przemian z wdechami (w równej liczbie wdechów i uciśnień)

25. Opatrunek uciskowy stosujemy przy:

- a. wycieku krwistej wydzieliny z ucha
- b. krwotoku
- c. zmiążdżenia kończyny.